

PUERTAS ABATIBLES

950N2



Sistema automático para puertas abatibles



EN16005

Sistemas automáticos para puertas abatibles

■ Apertura y cierre en absoluto silencio

La automatización 950N2 con resorte integrado permite la apertura y el cierre de la puerta en absoluto silencio.

■ Versátiles y elegantes

Las automatizaciones FAAC 950N2 (con sistema integrado de cierre con resorte) se pueden instalar tanto en el dintel como directamente en la estructura de la puerta. Se garantiza una perfecta compatibilidad y una intercambiabilidad con los modelos 950BM/BSM anteriores.

El diseño innovador de la tapa viene en aluminio anodizado extrudido o en ABS moldeado, lo que permite alojar un sensor de detección (de radiación infrarroja pasiva).

Los sistemas automáticos 950N2 se pueden instalar también en entradas de doble hoja combinando 2 unidades en una configuración maestro-esclavo. La doble hoja funciona con una sola automatización.

■ Seguras e inteligentes

El sistema automático cuenta con dos paneles de control: 950MPS (panel de control) y 950 I/O (input / output). Todas las actividades de la puerta se controlan en tiempo real mediante un microprocesador y la posición angular viene detectada por un codificador. Además, la lógica operativa (modos: automático, manual, noche y abierto) se elige con un selector integrado.

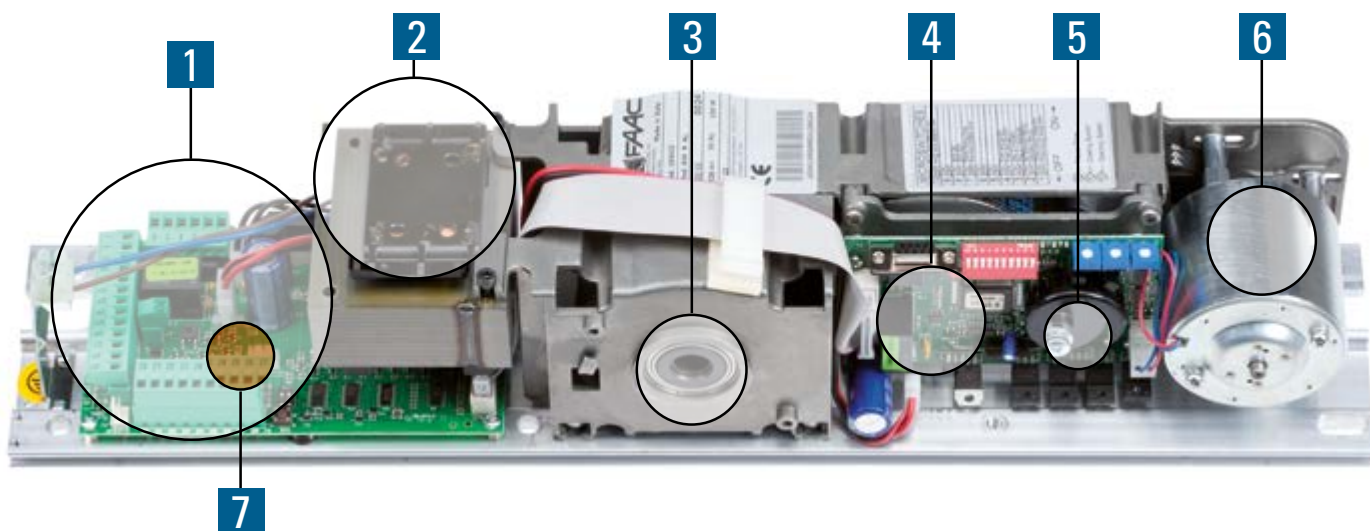
De conformidad con las normas europeas de seguridad, la velocidad y la fuerza se programan según el tamaño de la puerta. Si se detecta un obstáculo, la puerta se reabre automáticamente y, al cerrarse, comprueba a velocidad más lenta que el obstáculo se ha retirado.

■ Potentes y fiables

Con los componentes mecánicos y eléctricos elegidos minuciosamente, la automatización 950N2 es capaz de mover hojas de más de 300 kg en uso continuado, al tiempo que se preserva la seguridad operativa en todo momento.

ESPECIFICACIONES TÉCNICAS

Modelo	950N2
Voltaje fuente de alimentación	220-240 V~ - 50/60 Hz
Potencia máx.	100 W
Consumo "stand-by" sin accesorios	5 W
Frecuencia de uso	100 %
Motor	Voltaje 24V $\overline{---}$
Carga máx. accesorios	1A - 24V $\overline{---}$
Voltaje bloqueo eléctrico	(N.O./N.C.) 24 V $\overline{---}$ / 500 mA máx.
Dimensiones (LxAnxAl)	530x160x105 mm
Peso	10 kg
Fun. con corte eléctrico	Apertura manual empuje/tire - Resorte de cierre
Ángulo máx. apertura hoja	100 ° ÷ 125 °
Tiempo apertura de hoja	4 - 10 s (ajustable)
Tiempo cierre de hoja	4 - 10 s (ajustable)
Ajuste apertura parcial	10 % - 90 % de apertura total
Tiempo de pausa	0 - 30 s
Tiempo pausa nocturna	0 ÷ 90 s
Codificador	Estándar
Sensor de protección (EN16005)	Estándar (opcional)
Mov. baja energía (EN16005)	Estándar (opcional)
Temp. ambiente de funcionamiento	-20 °C ÷ +55 °C
Calif. protección	IP 23 (solo uso interno)
Cumplimiento normativo	EN 16005; EN 61000-6-2; EN 61000-6-3; EN 13849-1; EN13849-2



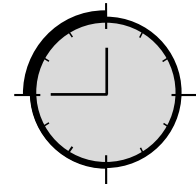
Nuevo brazo articulado de aluminio anodizado con ajuste telescópico



Nueva zapata de aluminio anodizado



Función ANTIVIENTO (garantiza el perfecto cierre de la puerta con viento fuerte).



Se pueden programar franjas horarias con la función de calendario (disponible con teclado KP Controller y pantalla).

Sistema automatizado para puertas abatibles



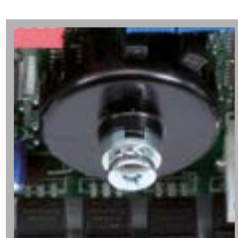
1 Unidad de control 950 I/O



4 Unidad de control 950MPS



2 Transformador laminar



5 Codificador



3 Resorte de retorno con acoplamiento del brazo



6 Motor DC

Ajustes automáticos

- Selección de posiciones «abierto» y «cerrado».
- Medición de peso de hoja y fricción.
- Velocidad ideal, selección de aceleración y desaceleración.
- Test fotocélula.



7 Conector radioreceptor

Uso

Modelo	Longitud hoja (mm)	Peso de hoja máx. (kg)	
		Brazo articulado	Zapata corta
950N2	700	367	286
	750	320	249
	800	281	219
	850	249	-
	900	222	-
	950	199	-
	1000	180	-
	1050	163	-
	1100	149	-
	1150	136	-
	1200	125	-
	1250	115	-
	1300	107	-
	1350	99	-
	1400	92	-

FUNCIONES ESTÁNDAR

- Modos: AUTOMÁTICO - ABIERTO - MANUAL/NOCHE.
- Posiciones autorreguladas de apertura y cierre y determinación del peso de la puerta.
- Dispositivo de seguridad antiplastamiento activo durante apertura y cierre.
- Función **"PUSH and GO"** (apertura simplemente empujando la puerta).
- Función **"ANTIVIENTO"**, garantiza el perfecto cierre de la puerta con viento fuerte.
- **Empuje que garantiza que la puerta se cierra también con viento fuerte.**
- **AVS (sistema antivandalismo): este dispositivo protege el motor si se fuerza el movimiento de la hoja.**
- Funcionamiento manual en caso de corte de luz.
- Ajustes: velocidad de apertura, velocidad de cierre, tiempo de pausa.
- Uso con: radar microondas, sensor de radiación infrarroja activa y pasiva, pulsadores de comando, fotocélulas, bloqueos eléctricos, bloqueos, unidades de programación KP Controller , radiocontroladores FAAC.

Se accede a las siguientes funciones con el KP Controller o con el teclado SDK Light:

- Modos:
AUTOMÁTICO - MANUAL - ABIERTO – MONODIRECCIONAL - NOCHE – APERTURA PARCIAL - DIAGNÓSTICO CON GRAN VARIEDAD DE SEÑALES.

Con el teclado KP Controller y la pantalla de programación, se puede acceder a las siguientes funciones:

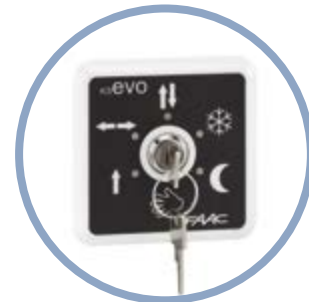
- Ajuste de la velocidad de apertura y cierre.
- Ajuste del tiempo de pausa.
- Ajuste de la amplitud de apertura.
- Función de enclavamiento.
- Función maestro-esclavo para puertas de doble hoja.
- Configuración de dispositivos de señalización acústica o visual de tránsito.
- Autodiagnóstico.



Teclado de programación y selección de funciones SDK EVO



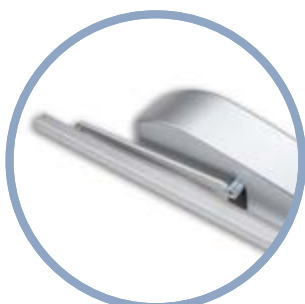
Selector de funciones LK EVO



Selector de funciones KS EVO KEY



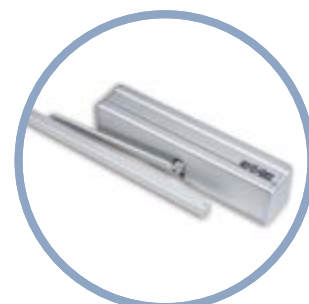
Selección de funciones



Zapata



Brazo articulado



Tapa de aluminio anodizado

Sistema automatizado para puertas abatibles

ELEMENTO DE ESPECIFICACIÓN 950N2

- Automatización electromecánica FAAC con resorte de retorno para puertas abatibles, con motor DC.
- Unidad de control con microprocesador integrado, autodiagnóstico y comprobación continua de todas las funciones de la puerta.
- Se puede instalar tanto en el marco como en la puerta y se puede abrir hacia adentro o hacia afuera.
- Actuadores de empuje/tire de aluminio anodizado.
- ABS pintado de gris o tapa de aluminio anodizado extruido.
- Dispositivo de seguridad antiplastamiento activo en la apertura y en el cierre. Este sistema no solo revierte el sentido inmediatamente si detecta un obstáculo, sino que recuerda también el punto de impacto y se aproxima a menor velocidad. Reinicia el movimiento cuando se asegura de que se ha retirado el obstáculo.
- Empuje que garantiza que la puerta se cierra también con viento fuerte. Ángulo de apertura ajustable.
- AVS (sistema antivandalismo). Este sistema protege el motor en caso de que se fuerce el movimiento de la hoja.

Selector integrado en el operador con los siguientes modos:

- ABIERTO - AUTOMÁTICO - MANUAL/NOCHE.
- Velocidades de apertura y cierre ajustables.
- Tiempo de pausa ajustable.
- Función Push and Go, apertura simplemente empujando la puerta.

KP Controller y programador SDK-Light con los siguientes modos:

- AUTOMÁTICO - MANUAL - ABIERTO - UNIDIRECCIONAL - NOCHE - APERTURA PARCIAL.
- El teclado KP Controller está diseñado para el uso con la pantalla de programación.

Pantalla de programación - principales funciones:

- Programación del funcionamiento de la puerta en 5 franjas horarias diarias y semanales.
- Enclavamiento con o sin memoria de pulsación.
- Maestro-esclavo para puertas de doble hoja.
- Visualización del número de ciclos completados.
- Visualización de diagnóstico de fallos.
- Opción de proteger el menú de parámetros de movimiento con contraseña.

Longitud máx. de puerta:	1.400 mm
Peso máx. de puerta:	367 kg (700 mm)
Fuente de alimentación:	230 V~ - 50/60 Hz
Potencia absorbida:	100W



Cumplimiento normativo:
UL325 y CSA CAN/ CSA -
22.2



EN16005